

## LoFric - pikkulapset

LoFric® kertakäyttöinen, hydrofiilinen virtsakatetri.

Virtsarakon toistokatetrointihoitoon, lyhyt- tai pitkäaikaiseen käyttöön.

LoFric-katetri on saatavilla vain terveydenhuollon ammattilaisen määräyksellä.

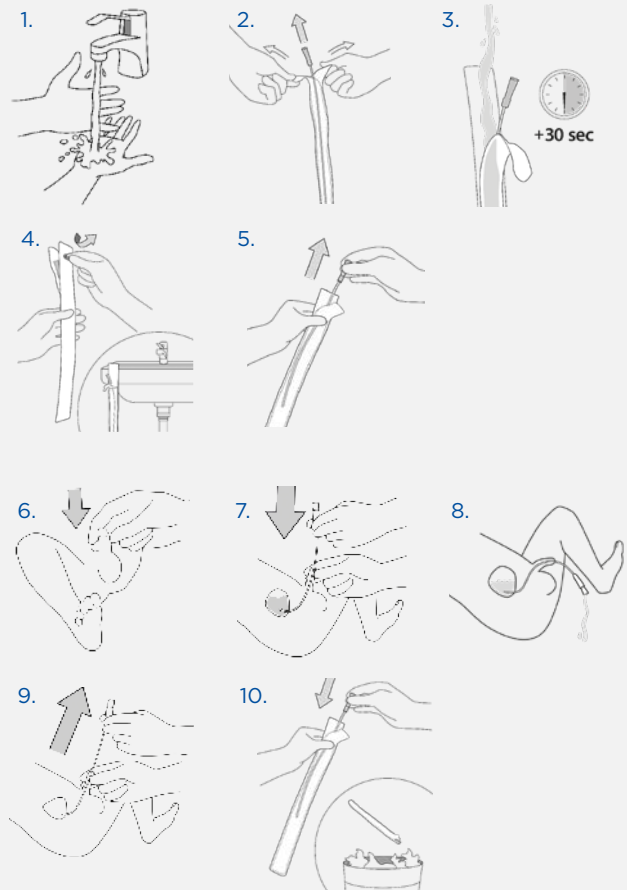
Varmista ennen käyttöä, että noudatat terveydenhuollon ammattilaisen antamia katetrointiohjeita ja koulutusta.

Lue pakkauksessa olevasta käyttöohjeesta tärkeät tiedot ja täydelliset ohjeet.

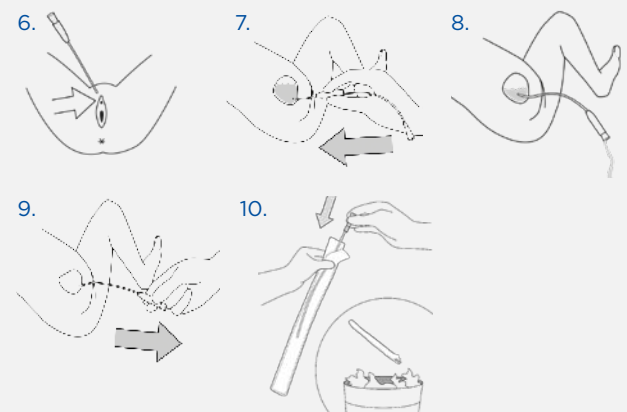
Ota yhteyttä hoidon määränneeseen terveydenhuollon ammattilaiseen, jos ilmenee ongelmia.

### Käyttöohjeet

1. Pese kädet vedellä ja saippualla ennen katetrointia.
2. Avaa vetämällä pakkauksen kartiopään avausliuskoista.
3. Täytä pakkaus puhtaalla vedellä, kotona vesijohtovedellä ja sairaalassa steriilillä vedellä tai suolaliuoksella. Liota katetria 30 sekuntia ennen käyttöä.
4. Kun valmistaudut katetrointiin, irrota suojapaperi ja kiinnitä tuote tarraliuskalla kuivaan pintaan.
5. Ota katetri pakkauksesta.
6. Nosta katetroitavan penistä ylös vatsaa kohti. Tässä asennossa virtsaputki laajenee ja kääntyy U-muotoon. Tällöin katetri on helpompi viedä virtsarakkoon.
7. Vie katetri hitaasti virtsaputkeen. Kun virtsa alkaa valua, vie katetria hieman pidemmälle varmistaaksesi, että katetrin molemmat silmäaukot ovat virtsarakon sisällä.
8. Käännä katetroitavan penis ja katetrin kartiopää valitsemaasi astiaa kohti. Kun virtsan tulo lakkaa, vedä katetria hitaasti hiukan ulospäin. Jos virtsaa alkaa valua uudelleen, odota virtsan tulon loppumista, jotta varmistat virtsarakon täydellisen tyhjenemisen.
9. Nosta penistä taas katetroitavan vatsaa kohti ja vedä katetri hitaasti ulos.
10. Aseta katetri takaisin pakkaukseen ja hävitä se asianmukaisesti (paikalliset määräykset voivat vaihdella).



6. Levitä häpyhuulia ja etsi virtsaputken suu emättimen aukon yläpuolelta.
7. Vie katetri toisella kädellä hitaasti virtsaputkeen. Kun virtsa alkaa valua, vie katetria hieman pidemmälle varmistaaksesi, että katetrin molemmat silmäaukot ovat virtsarakon sisällä. Häpyhuulia ei tarvitse enää pidellä, joten voit vapauttaa toisen kätesi.
8. Käännä katetrin kartiopää valitsemaasi astiaa kohti. Kun virtsan tulo lakkaa, vedä katetria hitaasti hiukan ulospäin. Jos virtsaa alkaa valua uudelleen, odota virtsan tulon loppumista, jotta varmistat virtsarakon täydellisen tyhjenemisen.
9. Vedä nyt katetri hitaasti ulos.
10. Aseta katetri takaisin pakkaukseen ja hävitä se asianmukaisesti (paikalliset määräykset voivat vaihdella).



Me Wellspectissä kehitämme kontinenssihoitoon innovatiivisia ratkaisuja, jotka muuttavat ihmisten elämää. Olemme sitoutuneet kannustamaan käyttäjiämme itseluottamuksen ja itsenäisyyden kasvattamiseen sekä hyvään terveyteen ja hyvinvointiin. Olemme johtaneet alaa yli 30 vuoden ajan LoFric® ja Navina™ -tuotemerkeillämme. Luomme virtsarakon ja suoliston hallintaan tarkoitettuja luotettavia ja helppokäyttöisiä tuotteita, joilla on mahdollisimman pienet ympäristövaikutukset. Pyrimme intohimoisesti tulemaan ilmasto-neutraaliksi ja tekemään tiivistä yhteistyötä käyttäjien ja terveydenhuollon ammattilaisten kanssa. He innostavat meitä jatkuvasti parantamaan tuotteitamme ja palveluitamme kestäväällä tavalla, nyt ja tulevaisuudessa.

**A Real Difference.**

Lisätietoja tuotteistamme ja käynnistämästämme Advancing Continence Care Together (ACCT) -ohjelmasta on osoitteessa [Wellspect.fi](https://wellspect.fi).

Seuraa meitä myös Facebookissa ja Instagramissa.

[wellspect.fi](https://wellspect.fi)

