

MITÄ ON LARS?

(LOW ANTERIOR RESECTION SYNDROME)

Peräsuolileikkauksen jälkeen
suolen hallinta takaisin



Navina™

Low Anterior Resection Syndrome - LARS - on joukko oireita, joita potilaat voivat kokea peräsuolileikkauksen jälkeen. Peräsuolen toiminta ei koskaan peräsuolileikkauksen jälkeen ole täsmälleen samanlainen kuin ennen leikkausta, mutta useimpien leikkauksen läpikäyneiden tilanne voi kuitenkin olla hyvä tai kohtuullisen hyvä. Tämä esite sisältää ehdotuksia siitä, miten käsitellä oireita, joita saatat kokea hoidon jälkeen. Ote puheeksi oireesi terveydenhuollon ammattilaisen kanssa, apua on saatavilla.

Tämä esite sisältää myös tietoa suolihuuhtelusta Navan Systems -järjestelmien avulla. Suolihuuhtelun on osoitettu olevan tehokas hoitovaihtoehto LARS -potilaille. Toivomme, että tästä esitteestä on sinulle hyötyä!

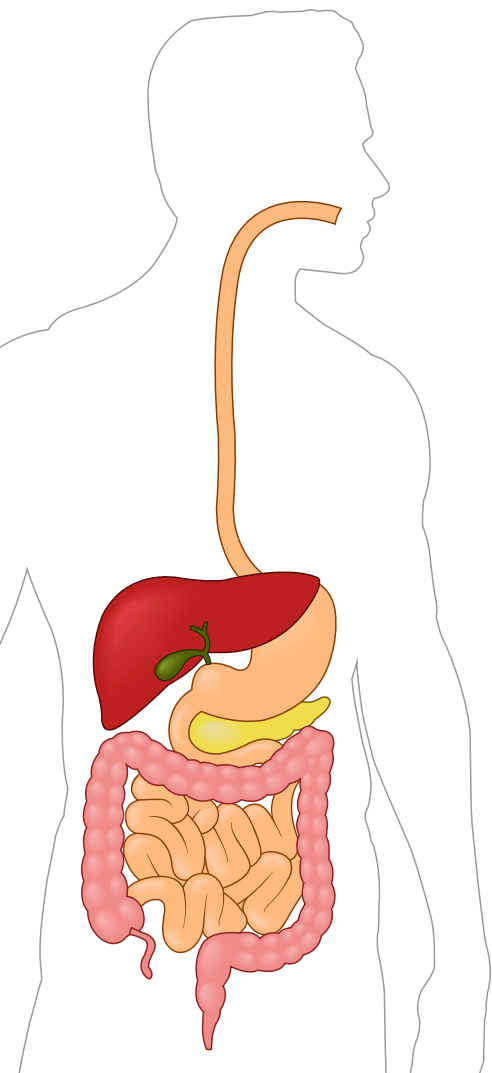
Haluamme kiittää uroterapeutteja Sara Strandbergia ja Mari Dahlbergia sekä apulaisprofessori Louis Banka Johnsonia (Lantionpohjakeskus, kirurgia SUS Malmö) yhteistyöstä tämän esitteen valmistuksessa.

SISÄLLYSLUETTELO

Normaali suolen toiminta	3
LARS - Low Anterior Resection Syndrome	4
Miten saan apua?	6
Hoitovaihtoehdot	7
Mitä on suolihuuhtelu	10
Navina - lisääntynyt itsenäisyys	12
Erään miehen tarina	14
Wellspect With You	17



NORMAALI SUOLEN TOIMINTA

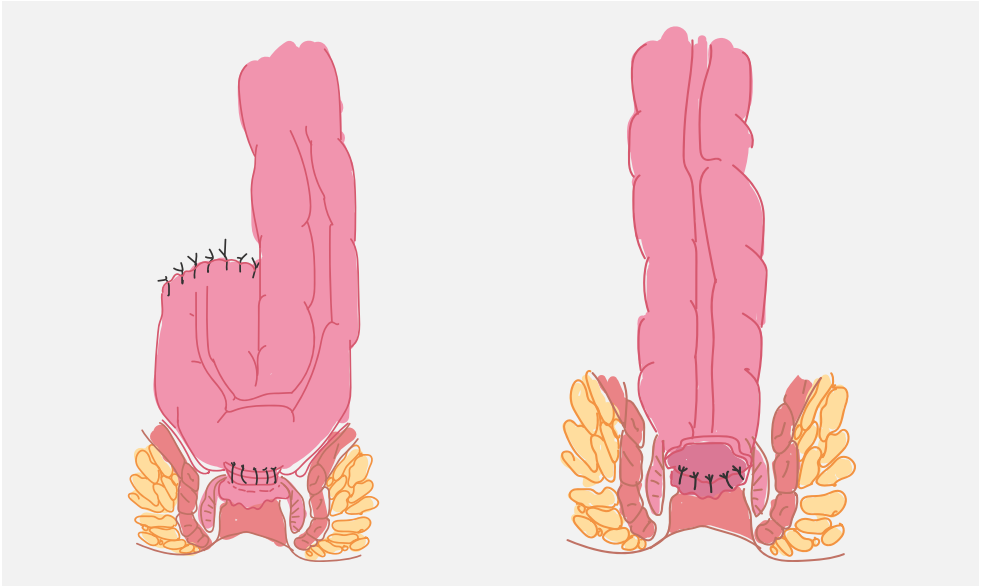


Kuinka usein tyhjennämme suolen, vaihtelee suuresti henkilöstä toiseen. On normaalia tyhjentää suoli kolmesti päivässä tai kerran kolmessa päivässä.

Ihmiskehon koko ruoansulatuskanava on noin yhdeksän metriä pitkä. Kun olemme pureskelleet ja nielleet ruoan, se pilkkoutuu mahalaukkuun ja kulkee edelleen läpi ohutsuolen, jonka päätehtävänä on imeä ravinteita. Suoliston sisältö siirtyy tämän jälkeen paksusuoleen. Paksusuoli vastaanottaa päivittäin 1-2 litraa suolen sisältöä, joka pysyy paksusuolella yhdestä kolmeen päivään. Suuri osa suoliston sisällöstä koostuu vedestä, sulattamattoman ruoan jäämistä, suoloista ja bakteereista. Suurin osa vedestä imeytyy paksusuoleen ja tämän vuoksi ulosteen koostumus on kiinteämpi. Uloste kulkeutuu suolen liikkeiden, ns. peristaltiikan avulla peräsuoleen. Kun peräsuoli on täynnä ulostetta, aivoihin lähtee signaali ja tunnemme tarvetta tyhjentää suoli. Tämä johtaa peräsuolen sisemmän sulkijalihaksen rentoutumiseen ja avautumiseen. Peräaukon ympärillä on kaksi sulkijalihasta, joista ulompi on tietoisesti kontrolloitavissa.

Ruuan kulkeutuminen ruoansulatuskanavan läpi kestää normaalisti 1-3 päivää.

LOW ANTERIOR RESECTION SYNDROME (LARS)



Peräsuolisyövän leikkauksessa koko peräsuoli tai osa siitä poistetaan ja suolen päät yhdistetään. Liitosta kutsutaan anastomoosiksi. Riippuen siitä, missä kasvain sijaitsee, suoritetaan korkea tai matala suoliston jako/poisto. Alhaisessa resektiossa, niin sanotussa matalassa eturesektiossa, sauma on edelleen alaspäin kohti peräaukkoa. Yleensä potilaalle tehdään tilapäinen avanne (uloste tulee vatsan päällä olevaan avennepussiin), ns. loopileostomia, joka suojaa anastomoosia paranemisen aikana. Avanne suljetaan,

kun anastomoosi on parantunut, mikä kestää yleensä 2-3 kuukautta. Peräsuoli toimii ulostesäiliönä, ja kun tämä toiminto poistetaan, seurauksena voi olla suolen useammin tapahtuva tyhjeneminen ja epätäydellisen tyhjenemisen tunne. Leikkaus, sädehoito ja sytotoxiset lääkkeet voivat vahingoittaa hermoja. Tämä voi heikentää peräsuolen tuntoaistimusta, jolloin voi olla vaikeampaa tunnistaa, milloin on tarve päästää ilmaa tai ulostaa. Pidättäminen voi olla vaikeaa, mikä johtaa ulosteen ja suolistokaasun karkailuun.

Sädehoito voi aiheuttaa suolistossa tulehdusprosesseja, mikä voi johtaa kroonisiin muutoksiin, kuten esim. vaikeuttaa nesteen imeytymistä suolen seinämään, jolloin uloste muuttuu löysemmäksi. Tämä voi johtaa akuuttiin suolen liikkeeseen ja ulosteen karkailuun. Sädehoito ja tulehdus aiheuttavat suolistoon helpommin verenvuotoa, lisäävät liman tuotantoa ja tekevät suolen seinämästä vähemmän joustavan.

Sytotoksiset lääkkeet aiheuttavat usein akuutteja sivuvaikutuksia, kuten pahoinvointia, oksentelua ja ripulia. Sytotoksisten lääkkeiden pitkäaikaisia vaikutuksia suolistossa ei ole täysin selvitetty.

Mahdollisia vaurioita ovat suoliston mikroflooran epätasapaino, vaikutus suoliston liikkuvuuteen ja suoliston limakalvon vaurioituminen.

Leikkaus, sädehoito ja sytotoksiset lääkkeet voivat aiheuttaa haittavaikutuksia yksilöllisesti, ja jos sinua on hoidettu useilla näistä menetelmistä, suoliston toimintahäiriön riski kasvaa. Edellisten lisäksi myös ruokavalio, stressi, ahdistuneisuus ja lääkkeiden sivuvaikutukset voivat myös heikentää suoliston toimintaa entisestään.

Tätä heikentynyttä suolen toimintaa kutsutaan nimellä Low Anterior Resection Syndrome (LARS) ja se on yleistä peräsuolileikkauksen jälkeen.

LARS-oireet koostuvat yhdestä tai useammista seuraavista:

- Tahaton kaasun poistuminen
- Usein toistuvat suolen liikkeet
- Kiire wc:hen
- Tunne epätäydellisestä tyhjentymisestä
- Ulosteen karkailu

Saatat kärsiä myös muista komplikaatioista, kuten univaikeuksista, kivuista, ihon kuivumisesta ja virtsankarkailusta. Keskustele terveydenhuollon ammattilaisen kanssa oireistasi ja sinua eniten vaivaavista seikoista.

A close-up photograph of a female doctor with dark hair tied back, wearing a white lab coat and a stethoscope. She is smiling warmly at a patient whose back is to the camera. The patient is wearing glasses and a light blue top. The background is a bright, out-of-focus clinical setting.

MITEN SAAN APUA?

Jotta voidaan päättää, millainen hoito sopii parhaiten sinulle, on tärkeää, että käsittelet ongelmaasi terveydenhuollon ammattilaisen kanssa, esim. ota yhteyttä sairaanhoitajaan, avannehoitajaan, kirurgiin tai terveyskeskukseesi ongelmien ja tarpeiden tunnistamiseksi.

Suolisto-ongelmat ja inkontinenssi ovat edelleen tabu. Siksi on tärkeää puhua niistä, luottamuksellisesti.

Apua on tarjolla!

HOITOVAIHTOEHDOT

On olemassa useita erilaisia hoitovaihtoehtoja, jotka vaihtelevat yksinkertaisista kehittyneempiin ja joita voidaan käyttää erikseen tai yhdessä. Hoito on räätälöitävä ja mukautettava juuri sinun tarpeisiisi.

Keskustelu

LARS-oireilla on suuri vaikutus elämänlaatuun. Voit tuntea suurta häpeää ja kohdata tabuja, jotka voivat johtaa rajoituksiin jokapäiväisessä elämässä. On tärkeää pystyä rauhoittamaan suolistoongelmasi ja puhumaan terveydenhuollon ammattilaisen kanssa.

Ruokavalio-ohjeet

Ruokavaliosta on vain vähän tutkimuksia. Ruokavalion vaikutus ruoansulatuskanavaan vaihtelee henkilöittäin, ja siksi on vaikea antaa yksiselitteisiä ruokavalio-ohjeita. Voit yrittää jättää tietyt elintarvikkeet pois nähdäksesi, vähentääkö se epämukavuutta. Pienten aterioiden syöminen usein ja ruoan hyvä pureskelu voivat vähentää ilmavaivoja ja raskaita suolen liikkeitä. Makeiset, keinotekoiset makeutusaineet, kuten ksylitoli ja sorbitoli, rasvaiset elintarvikkeet ja purukumit voivat aiheuttaa lisääntyneitä ilmavaivoja ja löysiä ulosteita. Vahvat mausteet, kahvi ja alkoholi voivat lisätä suoliston liikkeitä ja lisätä ulosteen karkaamisriskiä. Probiooteilla voi olla positiivinen vaikutus suolistoflooraan ja ne voivat vähentää suolisto-oireita.

Lääkitys

Suoliston säätimet stimuloivat suolistoa luonnollisesti. Ne sitovat nestettä, lisäävät

suolen sisällön tilavuutta, normalisoivat ulosteen koostumusta ja helpottavat tyhjennystä. Esimerkkejä suoliston säätelijöistä ovat: psylliumsiemenet, HUSK, Vi-Siblin ja Inolaxol. Suolen säätelijät on otettava nesteen kanssa.

Loperamidi on ripulia estävä lääke. Se saa ruoan kulkemaan hitaammin mahasuolikanavan läpi, neste imeytyy paremmin ja uloste kiinteytyy. Jopa pehmeät ulosteet kiinteytyvät. Ota Loperamidia ehkäisevästi, esim. silloin, kun tiedät, että ulosteesi yleensä on löysää. Hoito on kuitenkin hyvin yksilöllistä, minkä vuoksi on suositeltavaa aloittaa pienillä annoksilla, koska vatsa voi reagoida lääkkeeseen melko voimakkaasti.

Hankalaan kaasun muodostumiseen voit kokeilla Dimetikonia. Dimetikoni hajottaa vaahtoa ja kuplia, jotka johtuvat enimmäkseen niellystä ilmasta, jota suoliston on sädehoidon jälkeen vaikeampi käsitellä.

WC-harjoittelu

Huoli ulosteen karkailusta voi tarkoittaa, että vähäinenkin tarve johtaa välittömään wc-käyntiin. Tämä puolestaan voi stimuloida entistä tiheämpään tarpeeseen. Voit harjoitella rentoutumista ja yrittää estää ulostamisen tarvetta. On aivan hyvä, jos selviydyt vain muutamankin sekunnin aluksi – ajan myötä tilanne helpottaa.

Voit rentoutua ja hengittää rauhallisesti ja yrittää pidätellä. Tämä voidaan tehdä wc:ssä, jos tunnet olosi epävarmaksi. Jos voit pidätellä ulostetta muutaman minuutin ajan, ulostamistarve heikenee. Vähitellen voit lisätä aikaa ja etäisyyttä wc:hen.

Tyhjennystekniikka

Suoli tyhjenee parhaiten, jos istut kyykkyasennossa. Jos yrität jäljitellä tätä asentoa, voit istua seuraavasti: Polvet lantiota korkeammalla jalustan avulla. Kallista kehoasi eteenpäin ja aseta kyynärpäät polvillesi. Pingota vatsaasi ja paina vatsalihaksilla. Voit yrittää pitää käsiä vatsalla



ja yskäistä tunnistaaksesi paremmin, miten vatsalihaksia käytetään suoliston tyhjennyksessä. Mahdollisimman hyvä tyhjentäminen voi tuoda apua tyhjennysvaikeuksiin sekä kaasu- ja ulosteinkontinenssiin.

Lantionpohjan lihasten harjoittelu

Lantionpohjan lihasten harjoittelu vahvistaa lihaksia ja virtsaputken ja peräsuolen ympärillä oleva lihasvoima kasvaa. Lantionpohjan lihasten harjoittelu voi helpottaa pidättämistä.

Apuvälineet

Ulosteen karkailuun on olemassa erilaisia apuvälineitä. Lievään ulosteen karkailuun on olemassa erityinen suoja hiilisuodattimella, joka poistaa hajut tehokkaasti. On myös ulosteinkontinenssitamponeja, jotka estävät karkailua. Niiden käyttöön tarvittavan lähetteen saamista edeltää lääkärin kannanotto.

Pienoisperäruiske

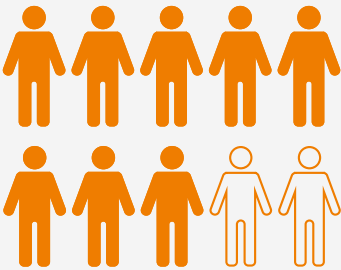
On olemassa pieniä vesiperäruiskeita, joilla johdetaan 100-150 ml vettä peräsuoleen nokan tai kartion kautta. Pienoisperäruiskeita voidaan käyttää päivittäin tai useita kertoja päivässä, jotta suoli saadaan tyhjäksi, mikä voi vähentää ulostamiskertoja ja ulosteen karkailua.

Suolihuuhtelu

Suolihuuhtelu on menetelmä suolen tehokkaaseen tyhjentämiseen.

Suoliston peristalttiset liikkeet stimuloidaan johtamalla vettä paksusuoleen peräsuolikatetrin tai kartion avulla. Suoli tyhjenee sinne johdetun veden avulla. Suolihuuhtelu vähentää suolen tyhjennysten määrää ja ulosten karkailua. Suolihuuhtelua voidaan käyttää päivittäin tai harvemmin. Suolihuuhteluhoidon määrää terveydenhuollon ammattilainen. Lisätietoja on seuraavalla sivulla.

Tutkimukset osoittavat, että suolihuuhteluhoito vähentää LARS-oireita kahdeksalla potilaalla kymmenestä.



Cura Pales, et al., 2019
Enriquez-Navascues et al., 2019

Perifeerinen sääriluun hermon stimulaatio (PTNS) ja sakraalinen neurostimulaatio (SNM)

Menetelmään kuuluu virtsarakon, suoliston ja lantionpohjan hallitsevien hermojen liikkeisiin vaikuttaminen. Lieviä sähköisiä impulsseja annetaan sääriluun hermon kautta, joka kulkee jalan sisäpuolella jalkaa ylöspäin ristiluun ja lantionpohjan hermoihin. Nämä hermot ovat osa suolistoa ja virtsarakkoa hallitsevaa järjestelmää. Tämä vuorovaikutus on tärkeä suoliston pidätyskyvyn vuoksi ja voi auttaa suolen tyhjentämisessä.

SNM on kehittyneempi neuromodulaation muoto, jossa käytetään jatkuvaa stimulaatiota tarjoavaa tahdistinta.

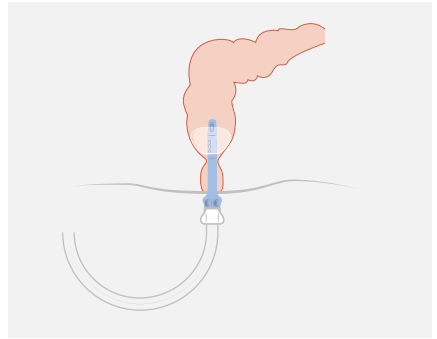
Avanne

Jatkuvien merkittävien ongelmien hoidossa avanne voi olla vaihtoehto paremman elämänlaadun saavuttamiseksi.

MITÄ ON SUOLIHUUHTELU?

Suolihuuhtelu on menetelmä suolen tehokkaaseen tyhjentämiseen. Sillä edesautetaan ulosteen poistumista peräsuolesta ja paksusuolen alaosaan johtamalla vettä suoleen.

Suolen säännöllinen huuhtelu tyhjentää paksusuolen ja peräsuolen tehokkaasti ja antaa mahdollisuuden valita suolen tyhjennysajan ja paikan. Veden johtaminen aiheuttaa massan liikkumisen laskevassa paksusuolella, mikä helpottaa ummetusta. Suolihuuhtelun muita merkittäviä etuja on, että sinun ei tarvitse käyttää yhtä paljon aikaa ja energiaa suoliston hoitoon, ja että voit elää itsenäisempää elämää.



Ei enää vahinkoja

Kun koulutusjakso on ohi ja olet varmasti tottunut suolihuuhteluun, tavoitteena on yleensä tehdä huuhtelu joka toinen päivä. Suolihuuhtelun tarkoituksena on palauttaa hyvä ja säännöllinen suolen toiminta, jotta voit elää normaalisti.

Suolihuuhtelun etuja

- Vähentynyt ulosteen karkailuriski
- Parempi kontrolli, milloin/missä
- Suolen tehokas tyhjentyminen
- Ajan ja energian säästö

Motivaatio ja odotukset

Aluksi voi tuntua oudolta tai hieman ikävältä käyttää suolihuuhtelua, ja menettelyyn tottuminen voi kestää jonkin aikaa. Koska vatsa ja suolisto on monimutkainen järjestelmä, uusiin rutiineihin tottuminen vaatii aikaa. Totuttautuminen kuitenkin kannattaa pitkällä aikavälillä. On ehdottoman tärkeää, että olet motivoitunut ja kärsivällinen. Valmistaudu siihen, että tapojen muuttaminen kestää oman aikansa sekä henkisesti että fyysisesti. Voi myös kestää jonkin aikaa, ennen kuin löydät sinulle parhaat rutiinit, kuten sopivan vesimäärän.

On tärkeää, että sinulla on realistiset odotukset siitä, miten suolihuuhtelu voi auttaa sinua ja kuinka kauan tyydyttävien tulosten saaminen vie aikaa. Voidaan odottaa, että suolen totuttaminen ja hyvän yksilöllisen tyhjennysrutiinin saavuttaminen kestää 4-12 viikkoa.

Anna sille aikaa. Se on sen arvoista!

Koulutus on tärkeää

Koulutus ja yksilöllinen sopeutuminen ovat ratkaisevia suolihuuhtelun onnistumisen ja menetelmään sitoutumisen kannalta. Sinun on harjoiteltava huuhtelua ennen kuin aloitat sen käytön. Ihannetapauksessa terveydenhuollon ammattilaisen tulisi olla tukenasi ensimmäisessä suolihuuhtelussa.



NAVINA LISÄÄ RIIPPUMATTOMUUTTA

Navina™ Systems on innovatiivinen ja käyttäjäystävällinen suolihuuhtelujärjestelmä, joka antaa sinulle mahdollisuuden olla spontaanimpi jokapäiväisessä elämässäsi.

Navina™ Systems on täydellinen suolihuuhtelujärjestelmä, jossa voit valita manuaalisen tai elektronisen ohjausyksikön ja peräsuolikatetrin tai kartion. Navina Systems tekee suolen hoidosta yksinkertaisempaa.



Navina Smart - älykäs ja yksilöllisesti mukautettu

Navina™ Smart on elektroninen järjestelmä, jonka avulla voit mukauttaa suolihuuhtelun juuri omiin tarpeisiisi - turvallisella, johdonmukaisella ja hallitulla tavalla. Navina Smart -laitteessa on sisäänrakennettu turvallisuus, joka takaa maksimaalisen ballongin koon, veden määrän ja veden virtausnopeuden. Kun olet testannut ja tallentanut henkilökohtaiset asetukset, sinun tarvitsee vain painaa virtapainiketta aloittaaksesi.

Navina Smart -järjestelmään kuuluu sovellus, josta tulee huuhtelupäiväkirja ja joka voi auttaa sinua suolihuuhteluja aloittaessasi.

Navina Classic - intuitiivinen ja käyttäjäystävällinen

Navina™ Classic on käyttäjäystävällinen ratkaisu, jossa on manuaalinen ohjausyksikkö. Siinä on värikoodatut liitännät ja intuitiiviset symbolit, jotka helpottavat käyttöä. Navina Classic on täydellinen valinta sinulle, joka haluat manuaalisen huuhtelun ja järjestelmän, jonka avulla voit itse päättää suolen tyhjennysajan ja -paikan.



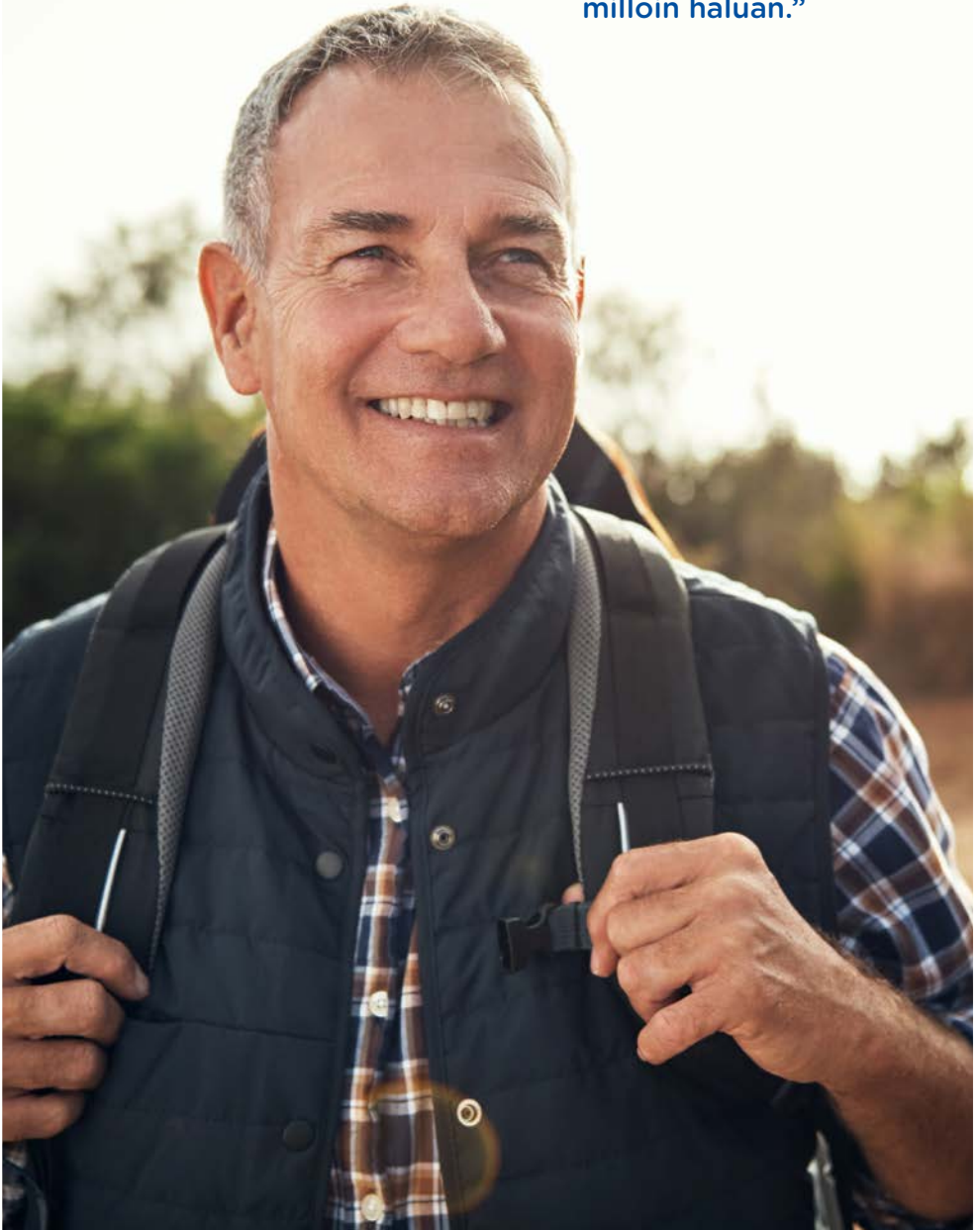
Navina Fecal Incontinence Insert - suunniteltu estämään ulosteen karkailu

Joustava, nesteellä täytetty rektaalitamponi on suunniteltu kehoon mukautuvaksi ja asettuvaksi. Tämä tekee siitä helpon asettaa paikoilleen ja poistaa sekä miellyttävän käyttöä.

Navina Fecal Incontinence Insert estää ulosteen karkailun ja mahdollistaa itsenäisen ja aktiivisen elämän.



**“Nyt voin olla spontaani
ja tehdä, mitä haluan,
milloin haluan.”**



Kuva on kuvituskuvaa ja kuvassa esiintyvä henkilö on malli.

MITEN SAIN SUOLEN HALLINNAN TAKAISIN SYÖPÄDIAGNOOSIN JÄLKEEN

Lennart, 59 LARS-potilas

”Sairastuttuani peräsuolisyöpään minulle tehtiin väliaikainen avanne. Kun avanne suljettiin, suolen tyhjentäminen ei onnistunutkaan. Sädehoito oli vahingoittanut pidätyskykyyn vaikuttavia sulkijalihaksen hermoja, ja siitä alkoivat ulosteen karkailuun liittyvät ongelmani.

Koin valtavana rajoitteena, etten pystynyt tuntemaan, milloin minun oli tarpeen käydä wc:ssä. Oli vaikea tunnistaa, tyhjenikö suoleni kokonaan vessassa käydessäni. Joskus tuntui siltä, että suoli oli tyhjentynyt kokonaan, kunnes huomasin pian vessasta poistuttuani, että näin ei ollutkaan. Joskus ehdin takaisin vessaan ajoissa, joskus en.

”Suolisto-ongelmat eivät näy ulospäin”

Sosiaaliset tapaamiset liittyivät usein ruokailuun ja suolisto-ongelmini ravintolakäynnit ystävieni kanssa saivat minut huolestuneeksi jo useita päiviä ennen tilaisuuksia, joista pystyin vain

harvoin nauttimaan. Suolisto-ongelmat eivät näy ulospäin - on paljon helpompi ymmärtää jonkun tilannetta, jos hänellä on esimerkiksi sidos tai kipsi. Eikä ulosteinkontinenssista ole myöskään kovin helppoa puhua. Vaikka vaiva ei millään tavalla ollut omaa syytäni tai oma valintani, se tuntui silti nololta.

Sain ensimmäisen leikkaukseni jälkeen suolen toimintaa hillitsevän lääkkeen ja aloitin heti avanteen poiston jälkeen myös suolen sisältöä lisäävien lääkkeiden käytön - näin minulla oli käytännössä ikäänkuin sekä kaasu että jarru päällä samanaikaisesti. Lopetin suolen sisältöä lisäävien tuotteiden käytön, kun en pystynyt enää pidättämään ulostetta mutta Loperamid -lääkkeen käyttöä olen jatkanut puolella annoksella. Lääke toimii parhaiten yöllä, jolloin se rauhoittaa suoleni ja takaa hyvät yöunet. Jouduin leikkauksen jälkeen käymään toistuvasti vessassa ja kerrottuani ongelmastani minut ohjattiin ravitsemusterapeutin vastaanotolle.

”Vaikka en voinut mitenkään vaikuttaa siihen, se tuntui silti nololta”

Kun oireeni eivät vielääkään poistuneet, minut otettiin takaisin syöpäklinikalle ja ohjattiin suoliston hoitoon erikoistuneelle sairaanhoitajalle. Ennen kuin sain tietää Navina Smartista, minulle kokeiltiin esim. pieniä peräruiskeita ja joitakin muita ratkaisuja, jotka eivät olleet minun kohdallani tarpeeksi tehokkaita.

Kuulin ensimmäisen kerran suolihuuhtelusta ja Navina-järjestelmästä syöpäklinikalla. En ollut milloinkaan aikaisemmin kuullut-kaan tällaisesta ja ensimmäinen ajatukseni olikin, että en ole siihen valmis. Olin luultavasti myös hieman peloissani, koska ennen leikkausta minulle oli tehty useita tutkimuksia ja täyhystyksiä, jotka koin epämiellyttävinä.

Erään vaiheen jälkeen, jolloin olin joutunut käymään vessassa jopa kymmenen kertaa päivällä ja yöllä, muutin lopulta mieleni. Olin jatkuvasti väsynyt, ja unen puute haittasi työtehtävieni hoitamista. Söin niin vähän kuin mahdollista työpäivien aikana kyetäkseni ajamaan työmatkat ilman ulostevahinkoja. Juttelin uudelleen

yhteyshenkilöni kanssa syöpäklinikalla ja pyysin häntä esittelemään Navina-järjestelmän minulle. Hän näytti minulle sen toiminnan ja sain kokeilla uutta, elektronisella pumpulla varustettua Navina Smart -järjestelmää. Luulen, että oli vain hyvä, että minulla oli ollut tilaisuus miettiä ja kypsytellä ajatusta tunteakseni olevani valmis ja motivoitunut kokeilemiseen.

”Minulla oli jonkin aikaa tilaisuus miettiä ja kypsytellä ajatusta suolihuuhtelusta tunteakseni olevani valmis ja motivoitunut kokeilemaan”

Kesti jonkin aikaa sopeutua ja tottua kaikkiin asetuksiin, mutta nyt käytän Navina Smartia päivittäin. Se on antanut minulle täysin uuden elämän. Kun olen tyhjentänyt suoleni, minulla on tunne, että voin tehdä melkein mitä tahansa. Suolisto on kehon tärkein osa ja nyt kun vatsani toimii taas, merkitsee se ihan kaikkea, voin tehdä juuri sitä, mitä haluan, milloin haluan.”

WELLSPECT WITH YOU

Kun valitset Wellspectin, saat paljon enemmän kuin vain korkealaatuisia tuotteita. Wellspect With You on laaja palveluvalikoimamme, joka antaa sinulle vastauksia ja tukea kaikissa vaiheissa.

Riippumatta siitä, käytätkö itse tuotteitamme vai kaipaatko tukea perheenjäsenellesi, voit saada apua nopeasti verkossa, puhelimitse tai henkilökohtaisesti. Tarjoamme laajan valikoiman palveluita aina henkilökohtaisesta tuesta ja asiakaspalvelusta koulutukseen.

Wellspect With You -palvelun kautta olemme täällä, kun tarvitset meitä, mutta perimmäinen tavoitteemme on auttaa sinua unohtamaan huolesi - ja yksinkertaisesti elämään elämääsi.

Skannaa QR-koodi ja lue lisää Wellspect With You palveluvalikoimastamme.



HALUATKO TIETÄÄ LISÄÄ NAVINA-TUOTTEISTA JA SUOLIHUUHTELUSTA

- Lue lisää kehosta ja erilaisista diagnooneista
- Tutustu suolihuuhteluun Navinan avulla
- Lue lisää tuotteistamme
- Katsele opetusvideoita
- Tutustu henkilökohtaisiin tarinoihin

Tämän kaiken ja paljon muuta löydät täältä: wellspect.fi tai skannaamalla QR-koodin.



NAVINA-JÄRJESTELMÄT JA NAVINA FECAL INCONTINENCE INSERT





NavinaTM

Viitteet

1. Cura Pales *et al.*, Ann Coloproctol 2019;35(4):160-166
2. Enriquez-Navascues *et al.*, Colorectal Disease, 2019, 22 (303-309)

Me Wellspectissä kehitämme kontinenssihoitoon innovatiivisia ratkaisuja, jotka muuttavat ihmisten elämää. Olemme sitoutuneet kannustamaan käyttäjiämme itseluottamuksen ja itsenäisyyden lisäämiseen sekä hyvään terveyteen ja hyvinvointiin. Olemme johtaneet alaa yli 30 vuoden ajan LoFric® ja Navina™ -tuotemerkeillämme. Luomme luotettavia ja käyttäjäystävällisiä tuotteita virtsarakon ja suoliston hallintaan mahdollisimman pienillä ympäristövaikutuksilla. Pyrimme intohimoisesti tulemaan ilmasto-neutraaliksi ja tekemään tiivistä yhteistyötä käyttäjien ja terveydenhuollon ammattilaisten kanssa, jotka innostavat meitä jatkuvasti parantamaan tuotteitamme ja palveluitamme kestäväällä tavalla, nyt ja tulevaisuudessa.

Wellspect. A Real Difference.

Lisätietoja tuotteistamme ja käynnistämästämme Advancing Continentence Care Together (ACCT) -ohjelmasta on osoitteessa Wellspect.fi. Seuraa meitä myös Facebookissa ja Instagramissa.

wellspect.fi

